



HELMAC

weighing food machines • retail data systems

HSM

HSM « HELMAC SCALE MANAGEMENT » - GESTIONNAIRE DE BALANCES



Logiciel pour la gestion complète des balances Helmac à partir d'un PC.

Balances et solutions pour la vente au détail

FONCTIONS

- Configuration complète de la balance à partir d'un PC et gestion du système et de la connexion des périphériques externes (étiqueteuse, imprimante, clavier, etc.).
- Transmission et sauvegarde des données gérées par les balances Helmac.
- Fonction de totalisation sur les données acquises à partir de la balance.

Programmation et sauvegarde des ARCHIVES

- PLU's
- Groupes de PLU's
- Opérateurs
- Taux de TVA
- Tares
- Traçabilités
- Ingrédients
- Messages publicitaires
- Entête de ticket
- Types de règlements

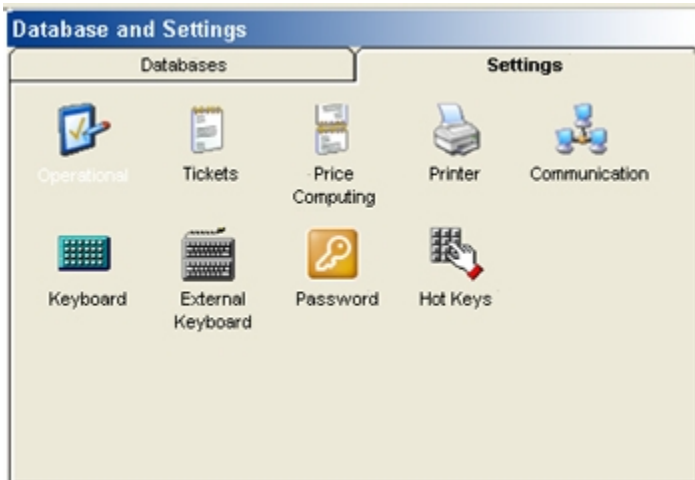
Programmation et sauvegarde des PARAMETRES

- Opératoires : mode d'utilisation, caisses enregistreuses, publicité, gestion de la caisse et gestion du client.
- Modes ticket et poids-prix.
- Communications : type de connexion dans la réseau local, au PC et a des périphériques externes tels que des caisses enregistreuses, lecteur de codes barres etc.
- Claviers, mot de passe et touches de raccourci.

TOTAUX

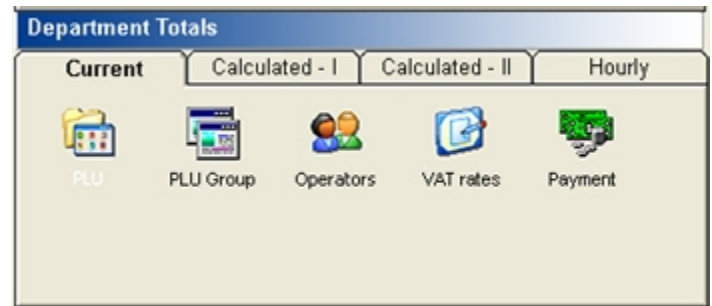
- Total horaire et journalier.
- Archives des totaux mensuels et annuels.
- Regroupement de données pour : articles, groupes de PLU, opérateurs, taux de la TVA, types de paiement.

DETAIL 1



Programmation et sauvegarde des paramètres de la balance

DETAIL 2



Gestion des totaux



WEIGHING FOOD MACHINES - RETAIL DATA SYSTEMS



www.helmac.it



HEAD OFFICE AND WAREHOUSE
Via della Fisica, 18
41042 Fiorano Modenese (MO) - Italy

BRANCH OFFICE
Via Martiri della Liberazione, 21
26016 Spino d'Adda (CR) - Italy

SALES AND TECHNICAL ASSISTANCE SERVICE