

Logiciel de pesage



SOMMAIRE

1 - PRÉSENTATION	3
2 - FENETRE PRINCIPALE	3
3 - PARAMETRAGE	4
4 - DESCRIPTION DES FICHIERS	7
5 - PESÉE BTN	8
6 - PESÉES ENTRÉES/SORTIES	9
7 - JOURNAL DES PESÉES	11
8 - TOTALISATION	12

LOGICIEL DE PESAGE

1 - PRESENTATION

Le logiciel de pesage présenté ci-dessous permet de faire de la pesée simple et de la pesée double.

Il est connectable avec les indicateurs Dini Argeo, Utilcell et Arpège (protocole Eric) via une liaison série.

Les données sont sauvegardées et peuvent être exportées vers Excel.






2 - FENETRE PRINCIPALE

La fenêtre principale permet l'accès à l'ensemble de l'interface du logiciel. Elle permet également la visualisation du poids en cours.

Accès aux fichiers
Accès au journal des pesées
Accès aux pesées d'entrées
Accès à la totalisation
Accès au paramétrage


The screenshot shows the main interface of the weighing software. At the top, the window title is "Logiciel Carriquiry \"Pont Bascule V2.2\"". Below the title bar is a toolbar with five icons: a folder icon, a magnifying glass icon, a printer icon, a scale icon, and a gear icon. Red arrows point from these icons to labels above them: "Accès aux fichiers" (pointing to the folder icon), "Accès au journal des pesées" (pointing to the magnifying glass icon), "Accès aux pesées d'entrées" (pointing to the printer icon), "Accès à la totalisation" (pointing to the scale icon), and "Accès au paramétrage" (pointing to the gear icon). On the left side, there is a sidebar menu titled "FICHIERS" with the following items: "Clients", "Transporteurs", "Produits", "Fichier4", "Fichier5", and "Tares". The main area of the window displays "Pont Bascule 50 t / 20 kg n°2563369" and a large digital scale showing "0.000 t". Below the scale are three navigation buttons (left, right, zero) and a printer icon. At the bottom of the window are two large buttons labeled "ENTRÉE" and "SORTIE".

La fenêtre principale permet de :

- Superviser le poids affiché sur l'indicateur. Le voyant  symbolise une instabilité.
- Faire un tarage semi-automatique en cliquant sur le bouton 
- Supprimer une tare en cours en cliquant sur le bouton 
- Faire un zéro bascule en cliquant sur le bouton 
- Faire une pesée simple en cliquant sur le bouton 
- Faire une pesée d'entrée en appuyant sur le bouton « ENTRÉE » ou une pesée de sortie en appuyant sur le bouton « SORTIE »
- Accéder au différents fichier permettant l'enregistrement des données dans la base

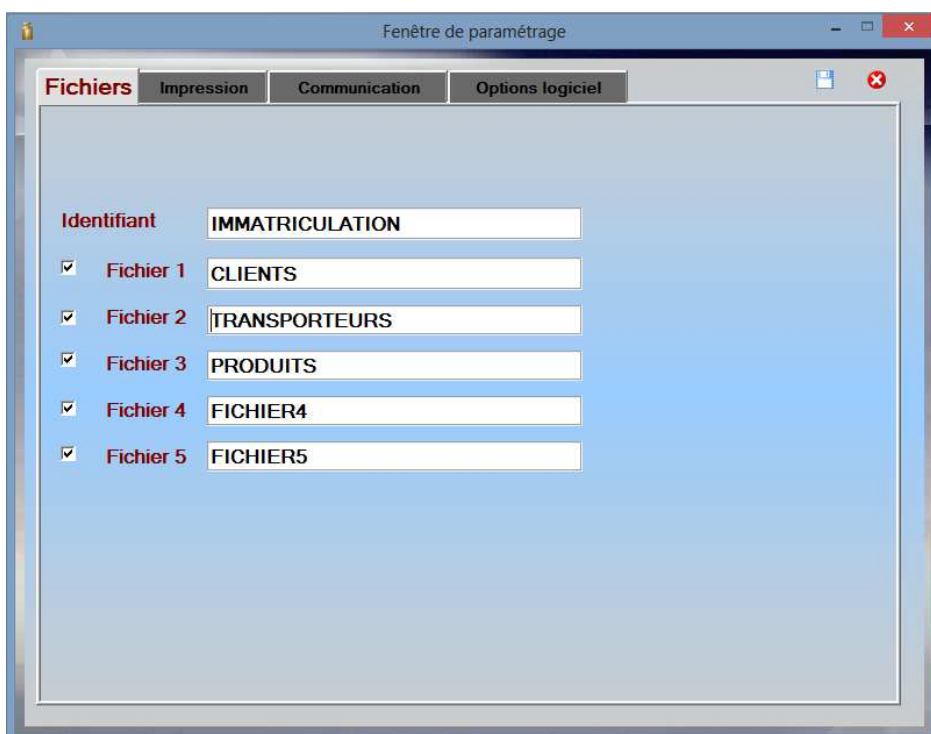
3 - PARAMETRAGE

La fenêtre de paramétrage permet l'accès à quatre types de paramètres représentés par les onglets « Fichiers », « Impression », « Communication » et « Options logiciel ».

La modification du paramétrage pourra être enregistrée en cliquant sur le bouton  .

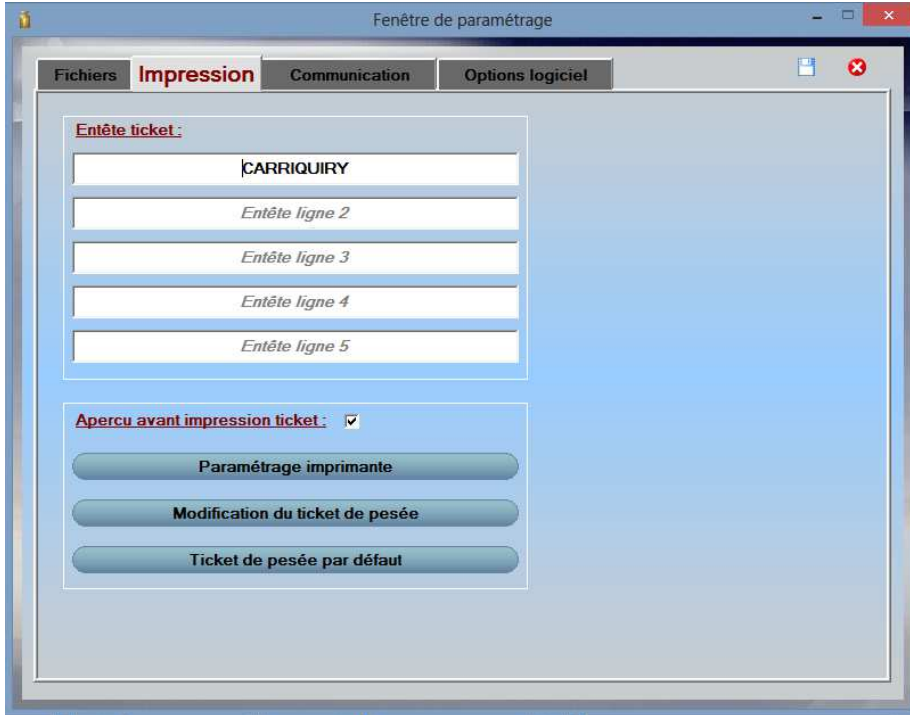
Onglet « Fichiers » :

L'onglet Fichiers permet d'activer et de nommer l'utilisation des différents fichiers de données.



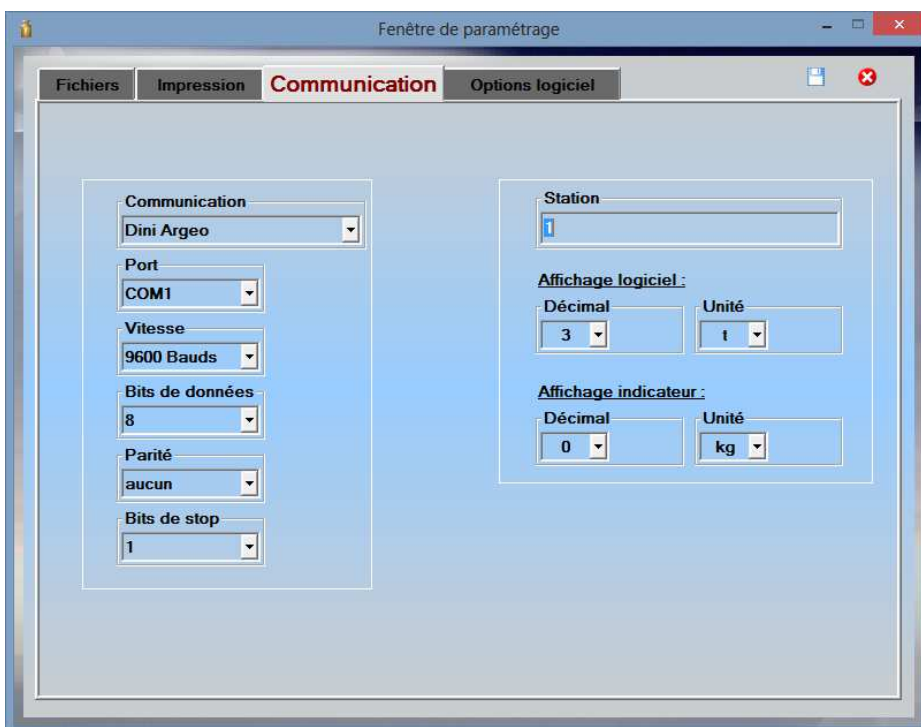
Onglet « Impression » :

L'onglet « Impression » permet renseigner la raison sociale qui apparaîtra en entête de ticket, de sélectionner l'imprimante à utiliser par défaut et de paramétrer le ticket d'impression.

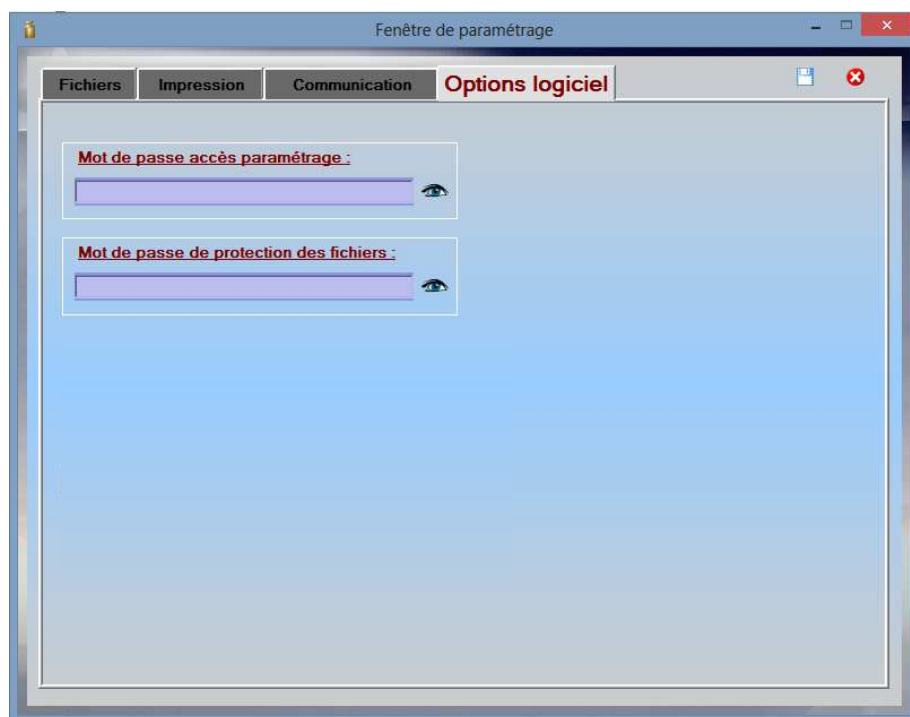


Onglet « Communication » :

L'onglet « communication » permet de sélectionner l'indicateur de pesage à utiliser, de paramétrer la communication, de définir un nom de station et de définir l'unité ainsi que la décimal utilisé pour la gestion du poids.



Onolet « Options Logiciel » :

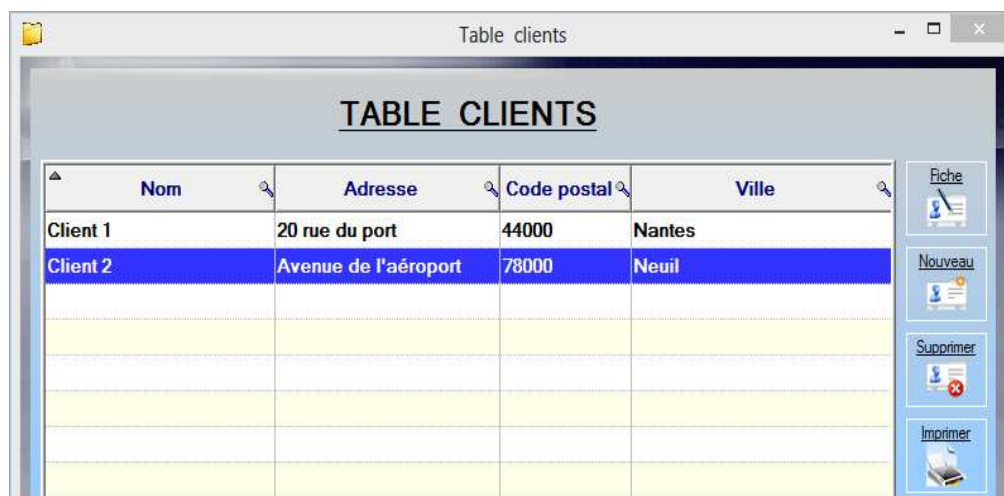


L'onglet « Options logiciel » permet :

- d'activer un mot de passe sur :
 - l'accès au paramétrage
 - la modification ou la suppression des fichiers

4 - DESCRIPTION DES FICHIERS

Chaque fichier est enregistré dans une table spécifique. L'accès aux différents fichiers se fait par la fenêtre principale ou dans les différentes fenêtres liées au pesage.



Nom	Adresse	Code postal	Ville
Client 1	20 rue du port	44000	Nantes
Client 2	Avenue de l'aéroport	78000	Neuil

Le double clic sur l'enregistrement sélectionné permet d'ouvrir la fiche détaillée lorsque l'accès a été réalisé par la fenêtre principale, il permet sa sélection si l'accès a été réalisé par une des fenêtres de pesées.

- Le fichier 1 (Clients) est composé de 4 champs : « Nom », « Adresse », « Code postal » et « Ville ».
- Le fichier 2 (Transporteurs) est composé de 4 champs : « Nom », « Adresse », « Code postal » et « Ville ».
- Le fichier 3 (Produits) est composé de 2 champs : « Nom » et « Description ».
- Le fichier 4 est composé de 2 champs : « Code » et « Description ».
- Le fichier 5 est composé de 2 champs : « Code » et « Description ».
- Le fichier tares est composé de 2 champs : « Immatriculation » et « Valeur de tare ».

5 - PESEE BTN


Seuls les fichiers qui ont été activés dans le paramétrage apparaissent dans la fenêtre de pesée.

Fichier de sélection d'une tare véhicule pré enregistrée

Zone de Tare Manuelle

Opérations de tares sur l'indicateur

Sélection d'une pesée en apport ou en évacuation

L'opérateur peut renseigner directement les données ou bien créer des données qui seront réutilisables et mémorisées dans le fichier correspondant en cliquant sur les boutons  .


Après validation la pesée est enregistrée et imprimée.

L'immatriculation est obligatoire tandis que les autres champs sont facultatifs.
Pour valider la pesée il faut cliquer sur le bouton « Enregistrer »

6 - PESÉES ENTRÉES/SORTIES

« Pesée d'entrée » :

Seuls les fichiers qui ont été activés dans le paramétrage apparaissent dans la fenêtre de pesée.

L'opérateur peut renseigner directement les données ou bien créer des données qui seront réutilisables et mémorisées dans le fichier correspondant en cliquant sur les boutons  .

L'immatriculation est obligatoire tandis que les autres champs sont facultatifs.
Pour valider la pesée il faut cliquer sur le bouton « Valider »

Après l'enregistrement, la pesée peut-être retrouvé dans la table des pesées d'entrées



« Pesée de sortie » :

Le champ plaque de la fenêtre contient la liste de toutes les pesées d'entrées.



Après sélection de la plaque, les données renseignées lors de la première pesée sont récupérées et affichées dans la fenêtre.



Plaque	Poids
P2	2.830 t
P1	1.170 t
P2 - P1	1.660 t

L'opérateur peut compléter ou modifier les données de la pesée d'entrée avant de valider. Après validation la pesée est enregistrée et imprimée.

7 - JOURNAL DES PESÉES

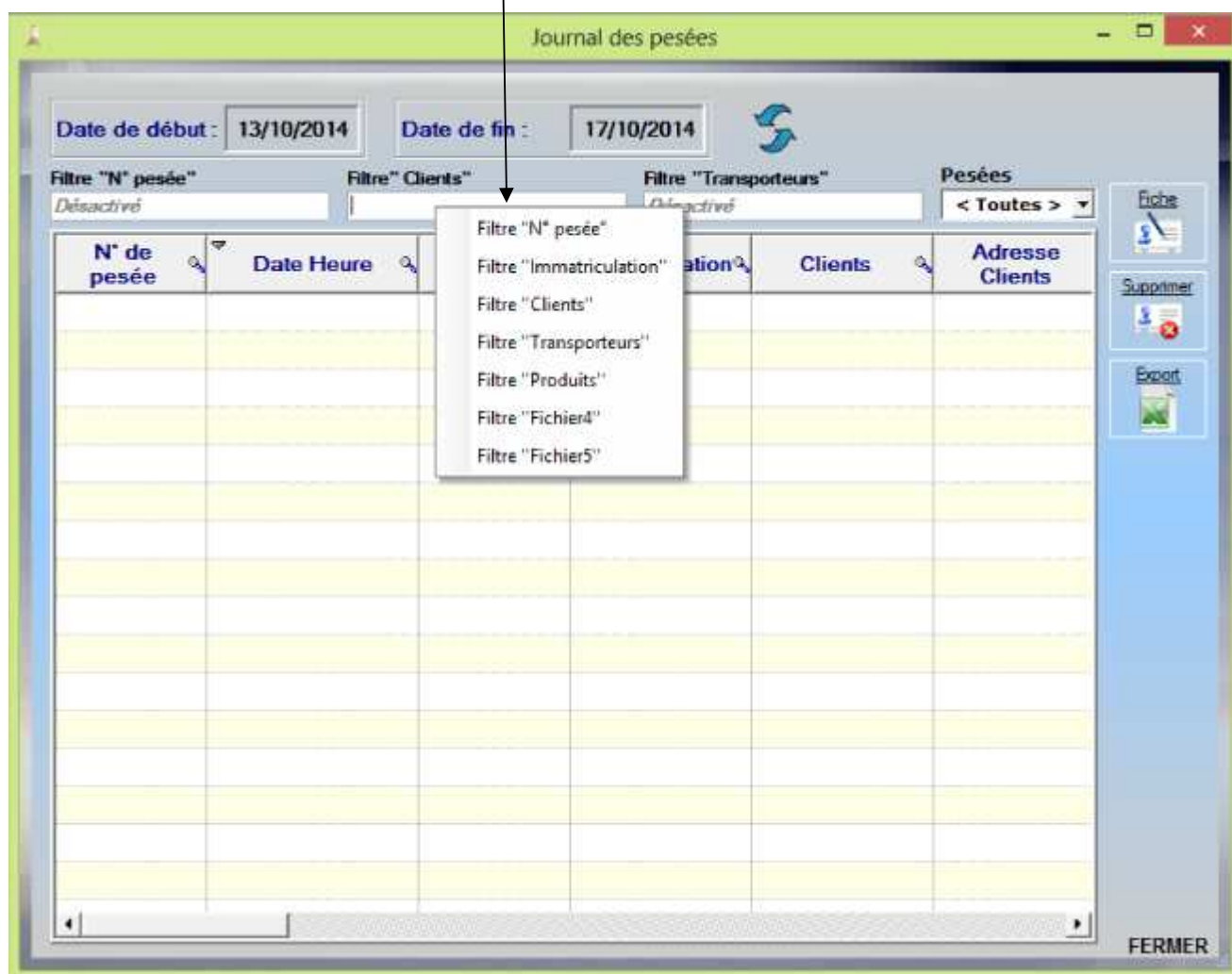
Le journal permet de regrouper l'ensemble des pesées effectuées.

Les pesées peuvent être classées par « date de début » et « date de fin ». A l'entrée dans le journal des pesées, les dates de début et dates de fin s'affichent automatiquement avec la semaine en cours.

L'ensemble des colonnes du tableau sont paramétrables (tries, visibilité, recherche).

Des filtres paramétrables permettent de réaliser des classements sur plusieurs niveaux. Le résultat du tableau est exportable en Excel.

Accès aux sélections sur les
filtres par clic droit sur le champ



Il est possible de modifier ou réimprimer une pesée en accédant à sa fiche détaillée.

8 - TOTALISATION

La fenêtre de totalisation permet d'éditer un document PDF permettant de totaliser sur un ou deux niveaux.

La liste des pesées ainsi que les totaux de chacun des niveaux sélectionnés sont imprimées. Les pesées en apports et en évacuations sont également différenciées.

Fenêtre des totalisations

Type de totalisation

- SUR 1 NIVEAU
- SUR 2 NIVEAUX

Totalisation sur :

- CLIENTS
- TRANSPORTEURS
- PRODUITS
- FICHIER4
- FICHIER5

Totalisation sur :

- TRANSPORTEURS
- PRODUITS
- FICHIER4
- FICHIER5

CLIENTS: Tous

PRODUITS: Tous

Date de début: 13/10/2014

Date de fin: 18/10/2014

Semaine en cours

25

IMPRIMER SORTIR

Sélection d'un élément spécifique dans le fichier sélectionné.

Effacement de la sélection spécifique par un clic droit dans la zone du champ.