

FXC

"FXC" CAPTEUR FLEXION EN INOX IP68



Capteurs flexions en INOX, idéals par exemple pour être monté sur des balances hybrides ou à 4 capteurs homologuées CE-M, ou des systèmes industriels automatique et de dosage.

PORTEE (kg) : 10, 20, 50, 100, 200, 300, 500.

OIML R60. Classe de précision C3.

Acier INOX. Degré de protection IP68.

CARACTERISTIQUES PRINCIPALES

- CLASSE DE PRECISION C3
- CORPS ET SOUFFLET EN ACIER INOX
- DEGRE DE PROTECTION IP68
- PORTEE MAX DE 10 kg A 500 kg
- CABLE DE CONNEXION BLINDE
- CERTIFICAT OIML DISPONIBLE SUR DEMANDE
- CERTIFICAT D'ESSAI DISPONIBLE SUR DEMANDE

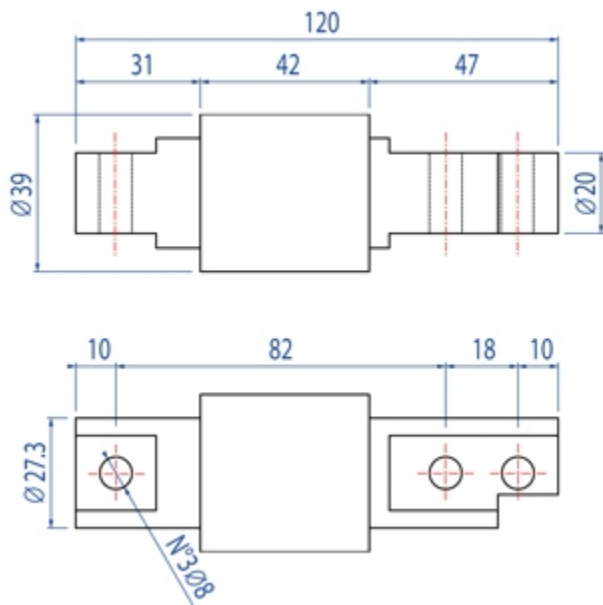
CARACTERISTIQUES TECHNIQUES

- Echelon minimal de vérification E.v.: $V_{min} = E_{max} / 10.000$.
- Nombre maximal de l'E.v.: $n = 3.000$.
- Sensibilité nominale: 2 mV/V +/- 0,1%.
- Erreur combinée 0,017% de la capacité nominale.
- Répétabilité: 0,015% de la capacité nominale.
- Erreur relative de linéarité 0,002% / °C.
- Erreur relative d'hystérésis 0,0012% / °C.
- Compensation de température -10°C/+40°C.
- Température d'utilisation -20°C/+60°C.
- Fluage sur 30 min 0,016% de la capacité nominale.
- Tension d'alimentation maximale 15 Vdc.
- Résistance d'entrée 385 ± 20 Ohm.
- Résistance de sortie 350 ± 5 Ohm.
- Résistance d'isolement > 5000 MOhm.
- Charge maximale admissible 200% de la capacité nominale.
- Charge de rupture 300% de la capacité nominale.
- Déflexion nominale < 0,4 mm.
- Câble blindé 4 pôles, longueur 3 m, diamètre 4 mm.

Version ATEX

- Le certificat CCATEX rend le capteur approprié pour une utilisation dans les zones dangereuses, aux normes :
ATEX II 1G Ex ia IIC T6 (Ta -20 ÷ +40°C) TX (Ta -20 ÷ +65°C) Ga
ATEX II 1D Ex ta IIIC TX°C (Ta -20 ÷ +40°C) TX°C (Ta -20 ÷ +65°C) IP65.
Le certificat comprend la notice et la déclaration CE de conformité ATEX (disponible en EN, DE, FR et IT).
- **IMPORTANT** : Le certificat se réfère à un seul capteur. Pour les systèmes avec plusieurs capteurs, il est nécessaire de commander un certificat pour chaque capteur.

DETAIL 1










Dimensions (mm)

| Connexions capteur | |
|--------------------|----------------|
| Couleur | Fonction |
| -- | BLINDAGE |
| NOIR | SIGNAL + |
| ROUGE | ALIMENTATION + |
| BLEU | SIGNAL - |
| BLANC | ALIMENTATION - |

VERSIONS

Versions disponibles

| Modèle | Max (kg) |
|--|----------|
| FXC10  | 10 |
| FXC20  | 20 |
| FXC50  | 50 |
| FXC100  | 100 |
| FXC200  | 200 |
| FXC300  | 300 |
| FXC500  | 500 |



www.diniargeo.com



“YOUR WORLDWIDE PARTNER FOR WEIGHING,”

DINI AR GEO
FRANCE sarl
Nogent-sur-Marne
info.fr@diniargeo.com

DINI AR GEO
GMBH
Sinsheim - Germany
info.de@diniargeo.com

DINI AR GEO
UK Ltd
Taunton - United Kingdom
info.uk@diniargeo.com

DINI AR GEO WEIGHING
INSTRUMENTS Ltd
Shanghai - China
info.cn@diniargeo.com

DINI AR GEO
WEIGHBRIDGES
Calto (RO) – Italy
info@diniargeo.com



HEAD OFFICE

Via Della Fisica, 20
41042 Spezzano di Fiorano Modena - Italy
Tel. +39.0536 843418 Fax. +39.0536 843521
info@diniargeo.com

SERVICE ASSISTANCE

Via Dell'Elettronica, 15
41042 Spezzano di Fiorano Modena - Italy
Tel. +39.0536 921784 Fax. +39.0536 926654
service@diniargeo.com



SALES AND TECHNICAL ASSISTANCE SERVICE